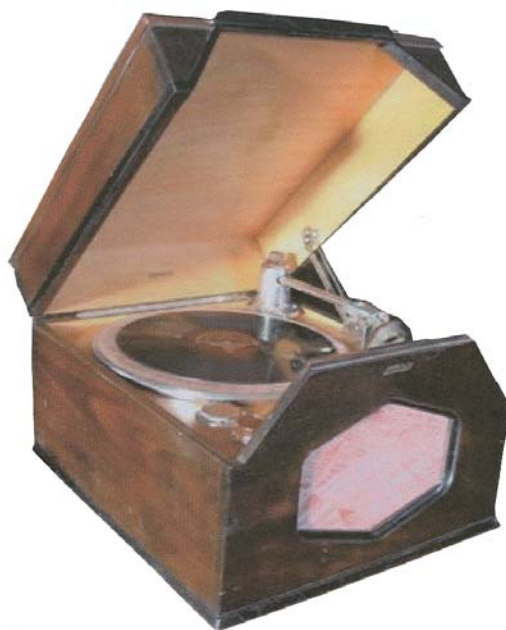




"RG I"

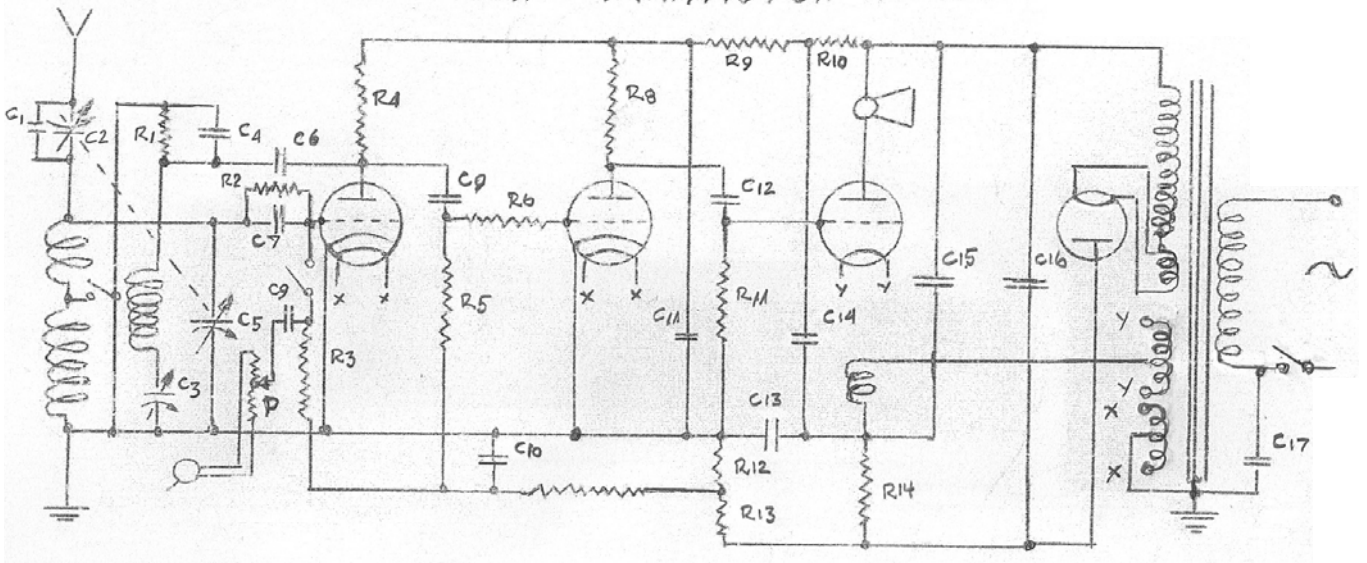
År	1932
Rørbestykning	2 x W4080/REN914, L413/RE134, G425/RGN354
Bølgelengder	Lb(1000-1900) og Mb(200 - 600) meter
Høytaler	elektromagnetisk
Kabinettet	beiset og høyglanspolert bjerk
Fysiske mål	B(37), H(27), D(43) cm.
Spenninger	220 Volt ~
Pris	kr 398.-



12 - 2007

Copyright NRHF ©

— RADIO-GRAMMOFON 1. —



W 4080/ REN 914 W 4080/ REN 914 L 413/ RE135 G 425/ RGN 354

C 1 = 50 pF	C 10 = 1 μF	R 1 = 0.01 mΩ	R 10 = 0.04 mΩ
C 2 = 150 pF var.	C 11 = 1 μF	R 2 = 2 mΩ	R 11 = 2 mΩ
C 3 = 500 pF var.	C 12 = 5000 cm	R 3 = 0.25 mΩ	R 12 = 5 kΩ
C 4 = 200 pF	C 13 = 1 μF	R 4 = 0.5 mΩ	R 13 = 40 kΩ
C 5 = 350 pF var.	C 14 = 1 μF	R 5 = 2 mΩ	R 15 = 2.8 kΩ trådviklet
C 6 = 500 pF	C 15 = 2 μF	R 6 = 0.5 mΩ	
C 7 = 100 pF	C 16 = 1 μF	R 7 = 2 mΩ	
C 8 = 1 μF	C 17 = 5000 cm	R 8 = 0.5 mΩ	
C 9 = 5000 cm		R 9 = 0.25 mΩ	